










Le Pic de l'Etendard et les Cimes du Grand Sauvage constituent des courses d'Alpinisme d'envergure car elles disposent d'une longue marche d'approche. La pente finale des Cimes du Grand Sauvage est assez raide et l'arête finale est en escalade, ce qui rend la course un peu plus soutenue.

Caractéristiques techniques

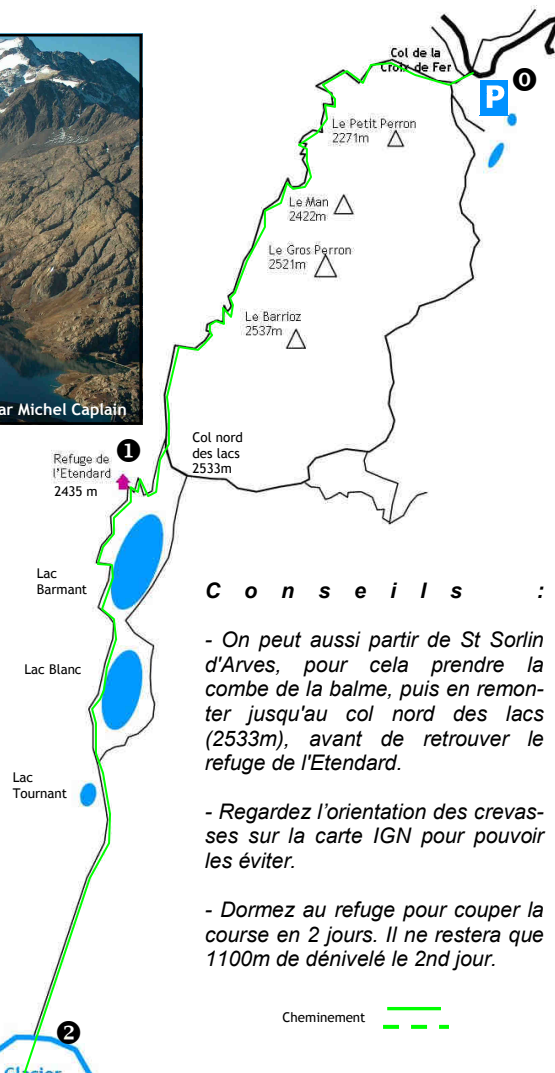
P Accès depuis l'Office de tourisme de St Sorlin d'Arves :	6 km : Montez au col de la Croix de Fer (RD 926) et gardez vous au parking du col. 
	1h 30 pour monter au refuge, 4-5h jusqu'aux sommets.
	Dénivelée : +1500m pour l'Etendard et +1300m pour le Grd Sauvage.
	Matériel de progression sur glacier (corde, crampons, piolets, baudrier...), chaussure d'alpinisme, casse croute, lampe frontale, veste chaude...
Difficulté	F : Facile pour l'Etendard PD : Peu Difficile pour le Grd Sauvage.
	Les sommets sont les meilleurs points de vues...
	Carte IGN 1/25000 : 3335 ET, LE BOURG D'OISANS L'ALPE D'HUEZ
	Secours : 112 ou 04 79 05 11 88 Météo France : 3250



Prestations et renseignements sur les conditions de pratiques :

-Bureau des guides :
04 79 59 74 06 - 06 84 73 77 91
Renseignements et inscriptions au magasin Les Neiges éternelles - Résidence le soleil.

- Refuge de l'Etendard (CAF) :
Ouvert l'hiver et l'été de mi juin à mi septembre: 04 79 59 74 96



Conseils :

- On peut aussi partir de St Sorlin d'Arves, pour cela prendre la combe de la balme, puis en remonter jusqu'au col nord des lacs (2533m), avant de retrouver le refuge de l'Etendard.

- Regardez l'orientation des crevasse sur la carte IGN pour pouvoir les éviter.

- Dormez au refuge pour couper la course en 2 jours. Il ne restera que 1100m de dénivelé le 2nd jour.

Descriptif du parcours :

Pic de l'Etendard

P ① A partir du col de la Croix de Fer (2067 m), prenez la piste partant à flanc sur la droite (passer à côté de la barrière) pour monter au refuge de l'Etendard (2435 m) situé au bord du lac Bramant ①.

Quittez le refuge vers 4h - 5h du matin et longez les lacs par le sentier rive gauche. Accédez ainsi jusqu'au pied du glacier de St Sorlin ② et commencez la longue et régulière pente en direction sud/sud-est. A la hauteur du col de la Barbate ③ restez à droite entre les crevasse et atteignez l'arête finale. Suivre l'arête à distance du bord jusqu'au sommet, il est souvent préférable de contourner la crevasse finale par la gauche.

Le retour se fait par le même itinéraire.

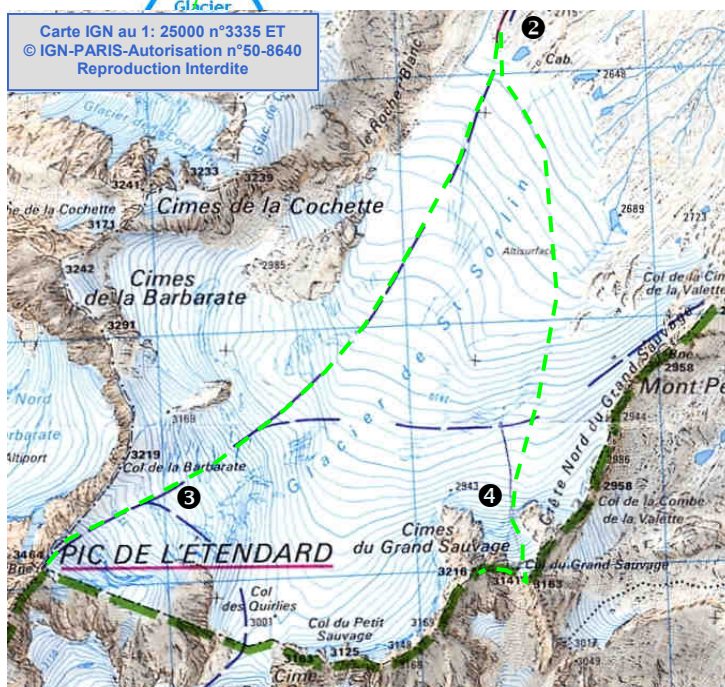
Descriptif du parcours :

Cimes du Grand Sauvage :

P ① A partir du col de la Croix de Fer (2067 m), prenez le sentier partant à flanc sur la droite pour monter au refuge de l'Etendard (2435 m) situé au bord du lac Bramant ①.

Quittez le refuge vers 4h - 5h du matin et longez les lacs par le sentier rive gauche. Accédez ainsi jusqu'au pied du glacier de St Sorlin ② et commencez la traversée du glacier pour arriver au pied du couloir ④ menant au col du Grd Sauvage. Remontez la pente assez raide pour arriver au col du Grd Sauvage évitez les rimayes (en fin de saison elles peuvent être très ouvertes). Allez au pied de l'arête Est et la gravir sur son fil (50m de rocher délité).

Le retour se fait par le même itinéraire.



ATTENTION ! La pratique de l'Alpinisme nécessite des techniques spécifiques, un matériel adapté, et une connaissance importante du milieu ou un encadrement par un professionnel. Les informations diffusées par l'Office de tourisme ne peuvent en aucun cas se substituer à une connaissance approfondie du milieu et de ses pratiques. Elles s'adressent à des pratiquants autonomes dans leur progression, capable de comprendre le vocabulaire spécialisé, de faire face à des imprévus. Il est important de bien évaluer les facteurs externes (météo, risques, conditions...), ses capacités et ses compétences avant de réaliser une course. En cas de doutes faites appel à des professionnels. Nous encourageons les pratiquants à fréquenter les lieux dans le respect des autres et de l'environnement. Bien que collecté avec soin les renseignements que nous vous fournissons ne sauraient engager la responsabilité de l'office de tourisme. Toutes remarques à propos de ces informations seront les bienvenues.